

7 A la route tourner à droite et traverser le village. A la sortie, prendre à gauche jusqu'à la RD244.

8 Tourner à droite et suivre cette route sur 700 m. Après le ruisseau de la Roubardie, prendre à gauche la route conduisant aux Garabeufs. Observer le point de vue sur le bourg de Meuzac.

9 Continuer sur le chemin, passer la passerelle et tourner à droite pour retrouver le lac de la Roche. Longer le lac à gauche et retrouver le point de départ.



Le lac de la Roche

 Des vestiges historiques (haches de bronze, tuiles) et la suffixation en "ac" attestent que la commune de Meuzac était occupée à l'époque Gallo-romaine. A la fin du XVI^{ème} siècle, le bourg de "Mouzac" est situé près d'une immense forêt.

Fin du XVIII^{ème} siècle, la commune compte plus de 2000 habitants. L'activité économique est alors agricole ou de transformation : potiers, tulleurs, feuillardiers.

Meuzac connaît une activité sidérurgique du XVI^{ème} au XIX^{ème} siècles sur les sites de trois forges : Cherchaud, Forgeuneuve et la Forge de Chabrenas.

On trouva également un site aurifère important, la Verine, dont l'activité cessa au début du XX^{ème} siècle.

Aujourd'hui l'activité économique est tournée vers l'élevage bovin.
(Source Commune)



En chemin :

- La forêt limousine, l'élevage et le bocage limousin ;
- De nombreux étangs dont ceux de la Roche, plan d'eau aménagé avec baignade et celui de Forgeuneuve, qui accueille des compétitions de ski-nautique ;
- De nombreux points de vue sur la campagne ;
- L'église romane fortifiée du XII^{ème} siècle à deux clochers, dédiée à Saint-Roch ;
- Des villages typiques, du petit patrimoine bâti.

Ne pas jeter sur la voie publique

HEBERGEMENT / RESTAURATION

Informations et brochures disponibles
à l'Office de Tourisme Briance Sud Haute-Vienne
Contact : Saint Germain des Belles au 05 55 71 88 65
En savoir plus sur la Haute-Vienne : www.tourisme-hautevienne.com

POUR RANDONNER FACILE

N'oubliez pas : un petit ravitaillement, de l'eau, des chaussures adaptées, un vêtement de pluie.
Pensez à emporter vos déchets, et à refermer les barrières derrière vous.
Ne partez jamais sans avoir indiqué le lieu de votre randonnée.
Respectez la faune et la flore. Ne faites pas de feu.
Évitez toutes dégradations des chemins et de leurs abords.
Ce chemin a été conçu prioritairement pour la pratique de la randonnée pédestre. Il est également ouvert aux autres usagers sous leurs responsabilités (cavaliers, VTT, ...).
Météo : 08 99 71 02 87 - Secours : 18 ou 112
SMS d'urgence pour les sourds et les malentendants : 114

www.randonnee-hautevienne.com

Vous pouvez consulter et télécharger gratuitement l'itinéraire de votre choix à partir du site www.randonnee-hautevienne.com et déposer un avis concernant le circuit (problème ou suggestion) en cliquant sur l'onglet "signaler un problème sur un circuit" ou en téléphonant au 05 55 79 04 04.



Cette fiche randonnée a été financée par le Conseil général de la Haute-Vienne dans le cadre de sa politique en faveur de la randonnée.



Crédit photos : CG 87, D. Guillemain / Haute-Vienne Tourisme

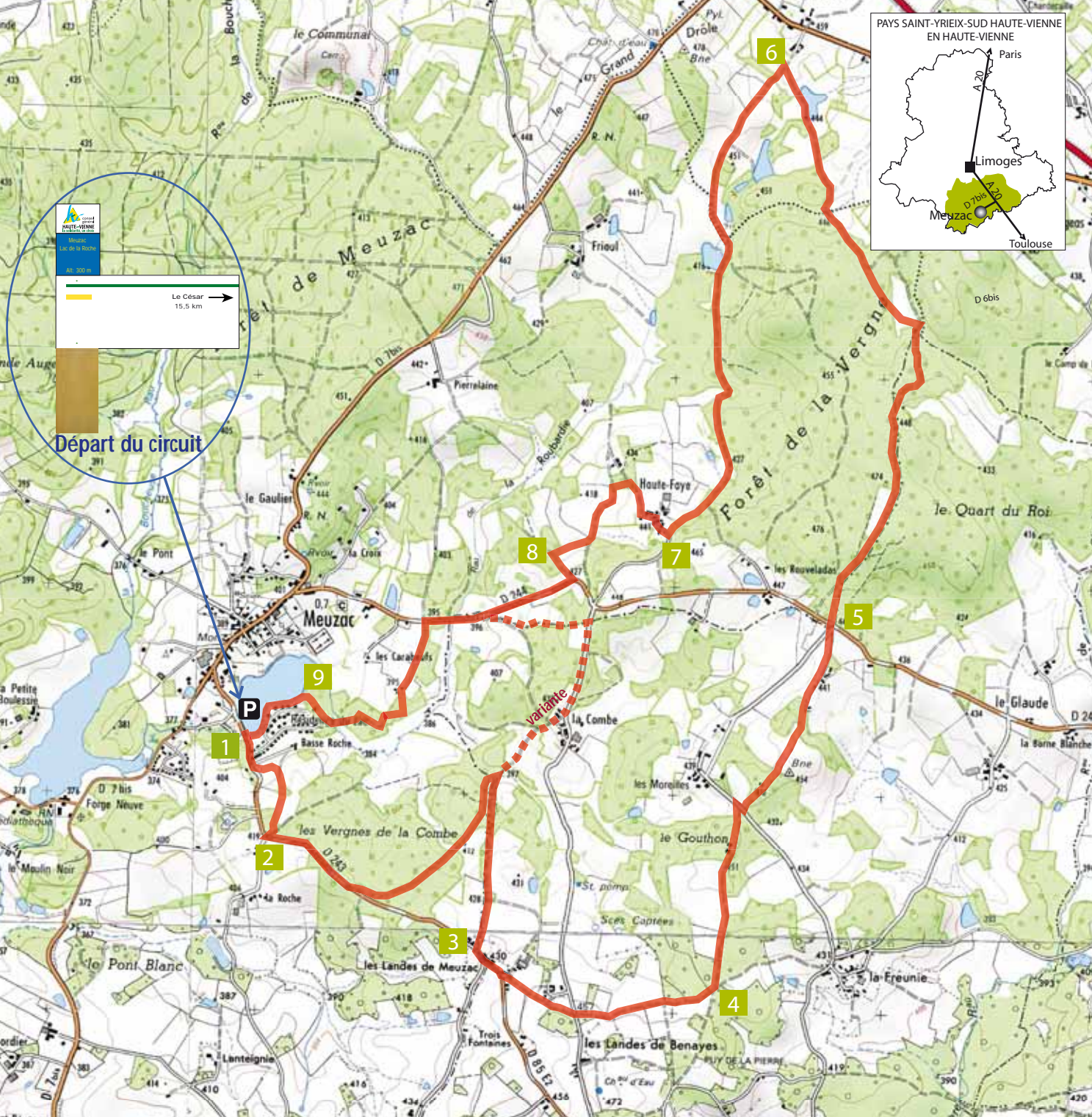
MEUZAC
Le César
4 h 00 - 15,5 km

Variante : 1 h 45 - 7 km



Tous nos chemins mènent à vous
www.randonnee-hautevienne.com

PAYS SAINT-YRIEX-SUD HAUTE-VIENNE
EN CHÂTAIGNERAIE LIMOUSINE



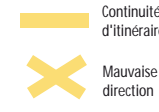
Info pratique

Accès : à 30 min de Limoges. Prendre l'A20 direction Toulouse. A la sortie n°42 prendre à droite la RD7bis vers Meuzac.

Départ : parking au lac de la Roche, en bord de RD243.



Les pratiques possibles



Durée	Longueur	Balissage	Niveau	Dénivelé
4h 00	15,5 km	jaune	moyen	68 m

Itinéraire

- 1 Tourner le dos au bourg de Meuzac en empruntant la RD243. Tourner à gauche et se diriger vers le lotissement du hameau des Vergnes. Poursuivre dans le lotissement et à la sortie prendre un chemin qui remonte à gauche vers le bois. Suivre le chemin à droite jusqu'à la RD243.
- 2 A la route, tourner à gauche et la suivre pendant 600 m. Prendre à gauche un chemin forestier jusqu'à un carrefour avec une passerelle qui enjambe le ruisseau à gauche. Tourner à droite et suivre ce large chemin jusqu'à la route.
Variante : tourner à gauche et poursuivre jusqu'au village de la Combe. Suivre la route en face et juste avant le croisement de routes, tourner à gauche sur chemin. Prendre la route à gauche, passer le ruisseau de la Roubardie et suivre la route à gauche jusqu'à Garabeuf. Reprendre le descriptif au point 9.
- 3 A la RD243, au hameau des Landes de Meuzac, suivre à gauche la route puis dans le virage prendre le chemin en face. Poursuivre jusqu'à une petite route, la traverser et aller en face.
- 4 Au carrefour de 4 chemins dans la forêt, prendre celui de gauche et le suivre jusqu'à la route. La prendre à droite, puis à 50 m, emprunter le chemin à gauche. Admire la tour de Masseret à droite. Continuer le chemin qui se termine par une route et arriver à la RD244.
- 5 Traverser la route et prendre en face le chemin qui conduit dans la forêt de la Vergne. Emprunter un chemin boisé qui amène à l'allée forestière.
- 6 Laisser à droite le village du Martoulet et tourner à gauche. Continuer sur cette allée qui se transforme en chemin pour arriver au village de Haute-Faye.