

8 Emprunter la voie communale à droite puis tourner à gauche avant le pont. Suivre la route puis le chemin longeant la voie ferrée.

9 Rejoindre la place Cardailhac en passant par la piscine municipale, la place Salvador Allende et redescendre l'avenue André Besse.



Fontaine de Gouhaut, aller-retour au point 7



## En chemin :

- Mottes castrales de Mazaubrun
- L'étang rompu et sa cascade
- La fontaine de Gouhaut



Ne pas jeter sur la voie publique

## Renseignements pratiques

Information et brochures disponibles  
à l'Office de Tourisme - Antenne de Châlus  
Contact : 05 55 58 28 44

En savoir plus sur le tourisme en Haute-Vienne :  
[www.visitlimousin.com](http://www.visitlimousin.com) ou 05 55 79 04 04

## Pour randonner facile

N'oubliez pas : un petit ravitaillement, de l'eau, des chaussures adaptées, un vêtement de pluie. Pensez à emporter vos déchets, et à refermer les barrières derrière vous. Ne partez jamais sans avoir indiqué le lieu de votre randonnée. Respectez la faune et la flore. Ne faites pas de feu. Evitez toutes dégradations des chemins et de leurs abords.

En cas de problèmes rencontrés sur le chemin, veuillez nous en informer sur le site [www.visitlimousin.com](http://www.visitlimousin.com) (nous contacter) ou au tél : 05 55 79 04 04



En cas d'urgence



Vous avez un mobile, téléchargez l'application Loopi Gps & Balade. Calculez votre itinéraire, baladez-vous et découvrez des points d'intérêt où que vous soyez, à vélo ou à pied !



Cette fiche randonnée est également consultable et téléchargeable sur le site [www.visitlimousin.com](http://www.visitlimousin.com). Tous nos chemins sont conçus prioritairement pour la pratique de la randonnée pédestre. Ils sont également ouverts aux autres usagers sous leurs responsabilités (cavaliers, VTT...).



Une mission  
du Conseil  
départemental  
de la  
Haute-Vienne

# CHALUS



## CIRCUIT DU MOULICHOU

11 km - 2 h 45

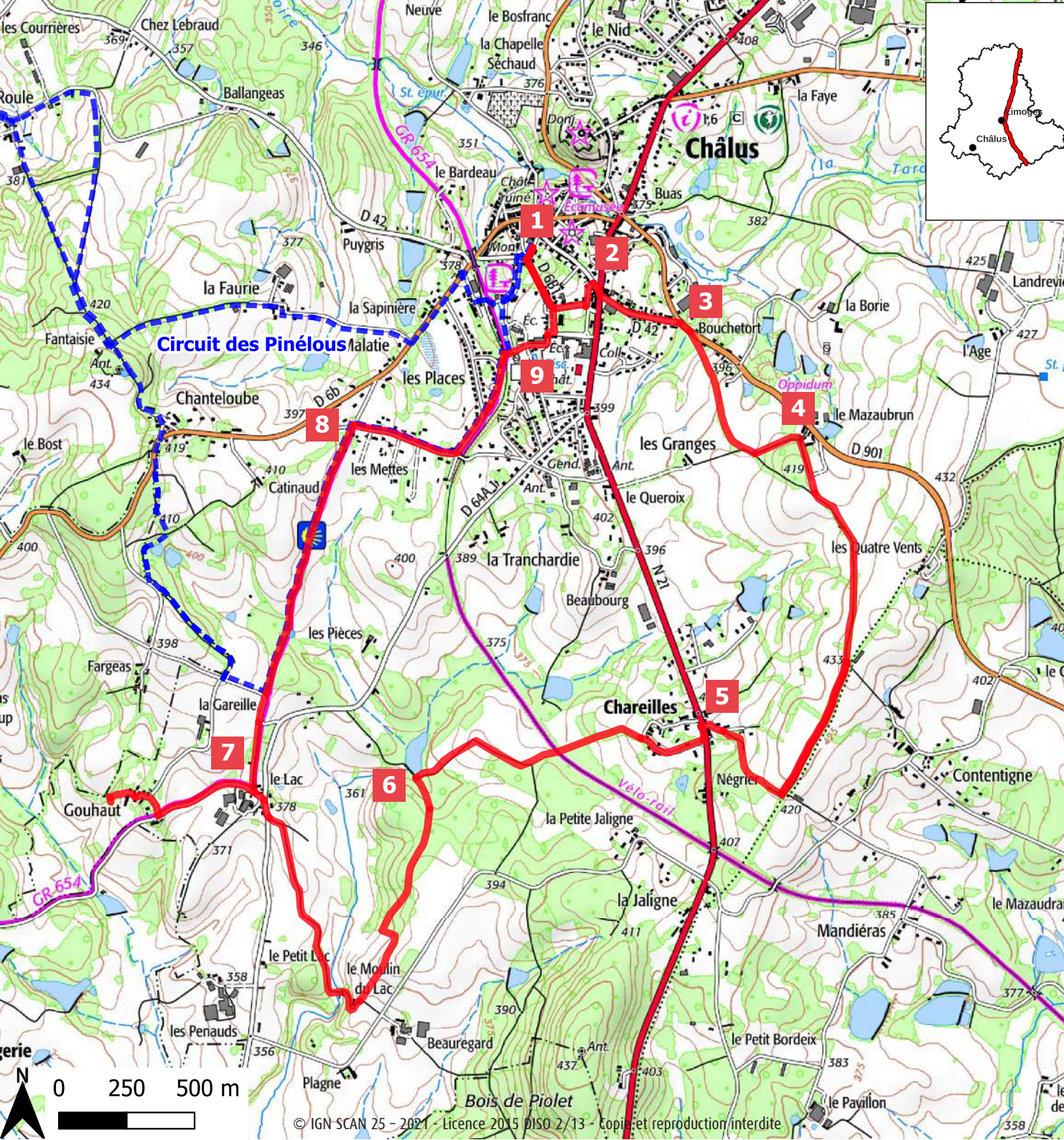


Pratiques associées

[www.visitlimousin.com](http://www.visitlimousin.com)

LIMOUSIN  
nouveaux horizons





## Info pratique

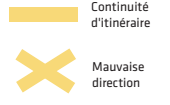
Accès : 45 minutes depuis Limoges, prendre la N 21 en direction d'Aixe-sur-Vienne puis continuer sur cette route jusqu'à Châlus.

Départ : Place Cardailhac

Durée	Longueur	Balissage	Niveau	Dénivelé
2 h 45	11 km	jaune	moyen	200 m



Les pratiques possibles



## Itinéraire

- 1 Remonter l'avenue André Besse, tourner à gauche place Salvador Allende, faire 100 m et tourner à gauche rue des Ecoliers et ensuite à droite rue Salardine.
- 2 Traverser la RN 21 par le passage piéton et prendre en face la rue du Chêne Vert pour rejoindre la D 901.
- 3 Après environ 70 m, emprunter le chemin qui descend à droite et continuer le sentier à travers les bois, prés et lisières.
- 4 Après 500 m prendre le chemin à gauche pour passer à proximité de la motte castrale de Mazaubrun. Suivre le chemin sur environ 1 km puis tourner à droite en direction du village de Chareilles.
- 5 Longer la RN 21 par la gauche puis traverser **avec prudence** pour emprunter la voie communale qui s'enfonce dans le village. Descendre dans un chemin creux et traverser la voie du vélo rail. Suivre le chemin tout droit en lisière de bois, puis des parcelles agricoles et descendre à gauche en direction de l'étang rompu
- 6 Tourner à gauche et suivre le balisage sur 1 km. A la prochaine bâtisse descendre par le chemin rural à droite. Continuer ce chemin en sous-bois. Longer une parcelle cultivée pour arriver au village Le Lac. Prendre la première voie communale à gauche.
- 7 Un aller-retour à la fontaine de Gouhaut est possible (environ 1,2 km). Pour continuer l'itinéraire principal, emprunter le chemin de Saint-Jacques de Compostelle directement à droite jusqu'au chemin des Mettes.